

案 名:「國立清華大學 謝宏亮現代美術館」新建工程
地 點:新竹市東區
機 關:國立清華大學
設計監造:郭旭原聯合建築師事務所

1 工程概述

1.1 興建緣由

國立清華大學謝宏亮現代美術館之經費為本校謝宏亮校友捐贈，規劃於南校區一期景觀餐廳區興建，為國內頂尖大學首座際美術館。完善世界一流大學的美感教育配備，落實策展、藝評之當代藝術研究與教學，展現科技與藝術結合的生活美學，善盡社會責任的互動與分享，建構以美術館為核心的國際交流平台。

1.2 基地

謝宏亮現代美術館位於清大南校區,是清大東南角的基地,基地南側是環校道路10m,對面是清華實驗室。

都市計畫：擬定新竹科學工業園區特定區（新竹市部分）（不含「高峰里保護區檢討變更保留案」範圍）細部計畫（含都市計畫圖重製檢討）（第一階段）案

土地使用：文大用地（本案用地範圍內）

建 蔽 率：40%

容 積 率：200%

合理基地範圍：2500㎡(全校821206.78㎡)

1.3 工程概述及經費

本次開發內容

總樓地板面積：1100坪

規 模：地下二層、地上二層

構 造：鋼構、鋼筋混凝土造

裝 修：基本裝修

工 期：契約工期12個月（詳4.）

預 算：工程新建約1.8億元（詳3.）

單位造價:約新臺幣163,636元/坪

1.4 機關聯絡資料

機 關 資 料	單位名稱	國立清華大學
	機關地址	300新竹市東區新竹市光復路2段101號
	聯絡人	周國良
	聯絡電話	03-5162234
	傳真號碼	03-5714706
	電子郵件信箱	choukl@mx.nthu.edu.tw



圖1.1_全校配置圖

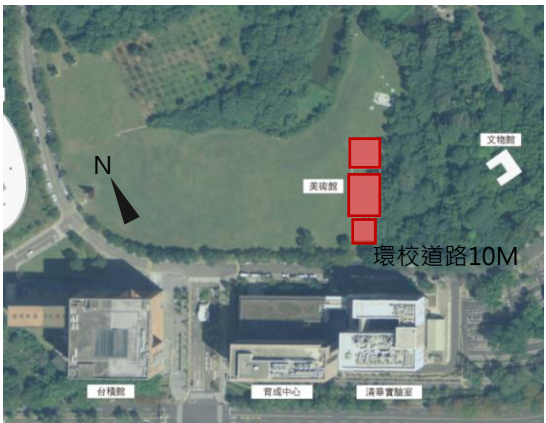


圖1.2_基地配置圖



圖1.3_基地現況圖

2 標案說明

採購資料	標案案號	
	標案名稱	國立清華大學 謝宏亮現代美術館新建工程
	標的分類	工程類 5127-教育用建築工程
	本採購案 使否屬建 築工程	是，本案水管、電氣與建築工程合併招標
	預算金額	約 183,486,256元

招 標 資 料	招標方式	-----
	決標方式	-----
	招標狀態	-----

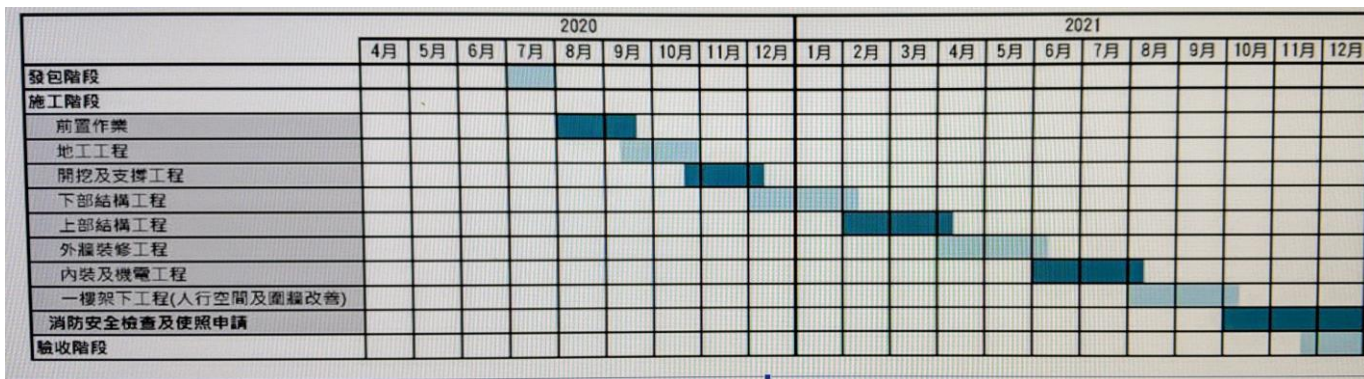
3 各項經費比例(利管費約10%)

建築工程	46.5%
結構體工程	20.6%
水電工程	23.2%
太陽能設備工程	1.2%
電梯設備工程	2.5%
綠建築及智慧建築設置工程	5.4%
景觀植栽工程	0.6%

4 工期說明

發包作業：109年7月
開工：109年8月
工期：109年8月～110年9月
啟用：110年12月

整體及分項進度表詳下表。



4. 建築設計說明



西北角空拍透視圖



東北角空拍透視圖

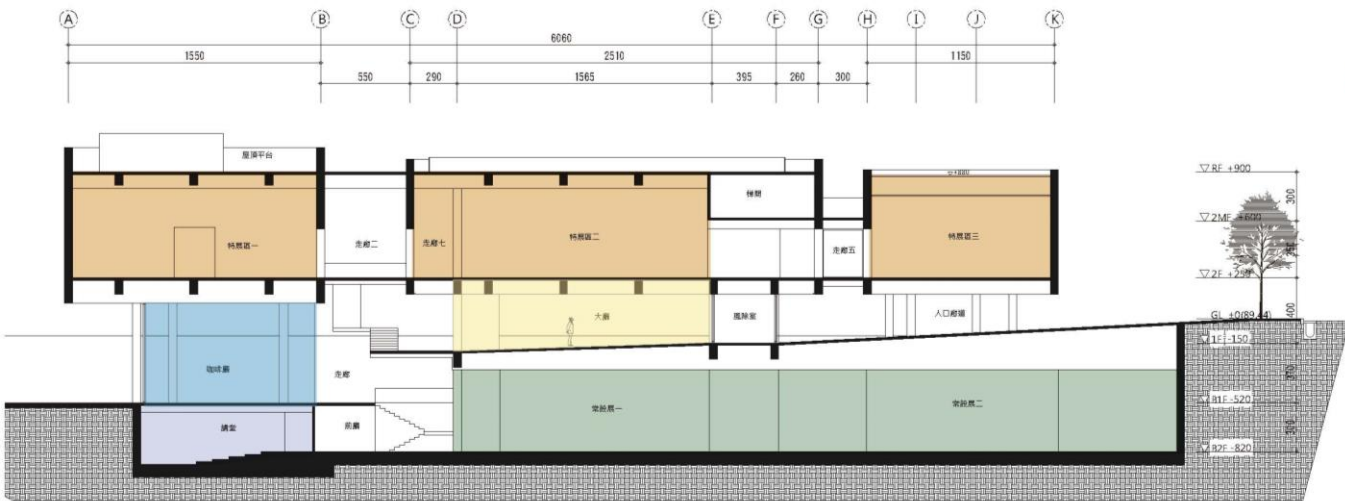


入口立面透視圖

4. 建築設計說明



建築平面



建築剖面