

案 名:國立清華大學教育大樓新建工程
 地 點:新竹市東區
 機 關:國立清華大學
 設計監造:張樞建築師事務所

1 工程概述

1.1 興建緣由

係因本校民國105年11月1日合校後，考量南大校區原有行政服務空間，所在區位較貼近新竹市區，將研議作其他多功能教育用途使用，故新建教育大樓作為合校後教學服務區域，以提高教學研究及學習效率。

1.2 基地

清大教育學院位於清大南校區,是清大最東南角的基地,基地東南側是寶山路24m,對面是住宅區,大多是4-5層之集合住宅。基地東側是24m未開闢都市計劃道路,也是竹市規劃中之輕軌路線(本校內無車站),道路另一側是交通大學。

都市計畫：擬定新竹科學工業園區特定區（新竹市部分）（不含「高峰里保護區檢討變更保留案」範圍）細部計畫（含都市計畫圖重製檢討）（第一階段）案

土地使用：文大用地（本案用地範圍內）

建 蔽 率：40%

容 積 率：200%

合理基地範圍：9235.8 m^2 （全校821206.78 m^2 ）

1.3 工程概述及經費

本次開發內容

總樓地板面積：26754 m^2 /8093坪

規 模：地下二層、地上八層

構 造：RC造

裝 修：基本裝修

工 期：契約工期27個月（詳4.）

預 算：737,027,748元（詳2.~3）

單 位 造 價：91,070 元/坪

減項效益之單位造價94,000 元/坪

1.4 機關聯絡資料

機 關 資 料	單位名稱	國立清華大學
	機關地址	300新竹市東區新竹市光復路2段101號
	聯絡人	周海清
	聯絡電話	03-5731341
	傳真號碼	03-5714706
	電子郵件信箱	hcchou@mx.nthu.edu.tw



圖1.2_基地配置圖



2 標案說明

採購資料	標案案號	HCC10901
	標案名稱	國立清華大學教育大樓新建工程
	標的分類	工程類 5127-教育用建築工程
	本採購案是否屬建築工程	是，本案水管、電氣與建築工程合併招標，水管、電氣工程之預估金額新台幣約154,743,898元
	預算金額	737,027,748元

招 標 資 料	招標方式	公開招標
	決標方式	最低標
	招標狀態	第二次公開招標 109/3/12-109/3/27

3 各項經費比例(利管費約8%)

建築	35%
結構	35.6%
水保	0.4%
景觀	4%
機電	17%
空調	8%

4 工期說明

| 發包作業：109年4月～6月
 | 開 工：109年7月
 | 工 期：109年7月～111年9月
 | 啟 用：111年9月
 整體及分項進度表詳下表。

[illegible]

5 建築設計說明



西北角校園入口

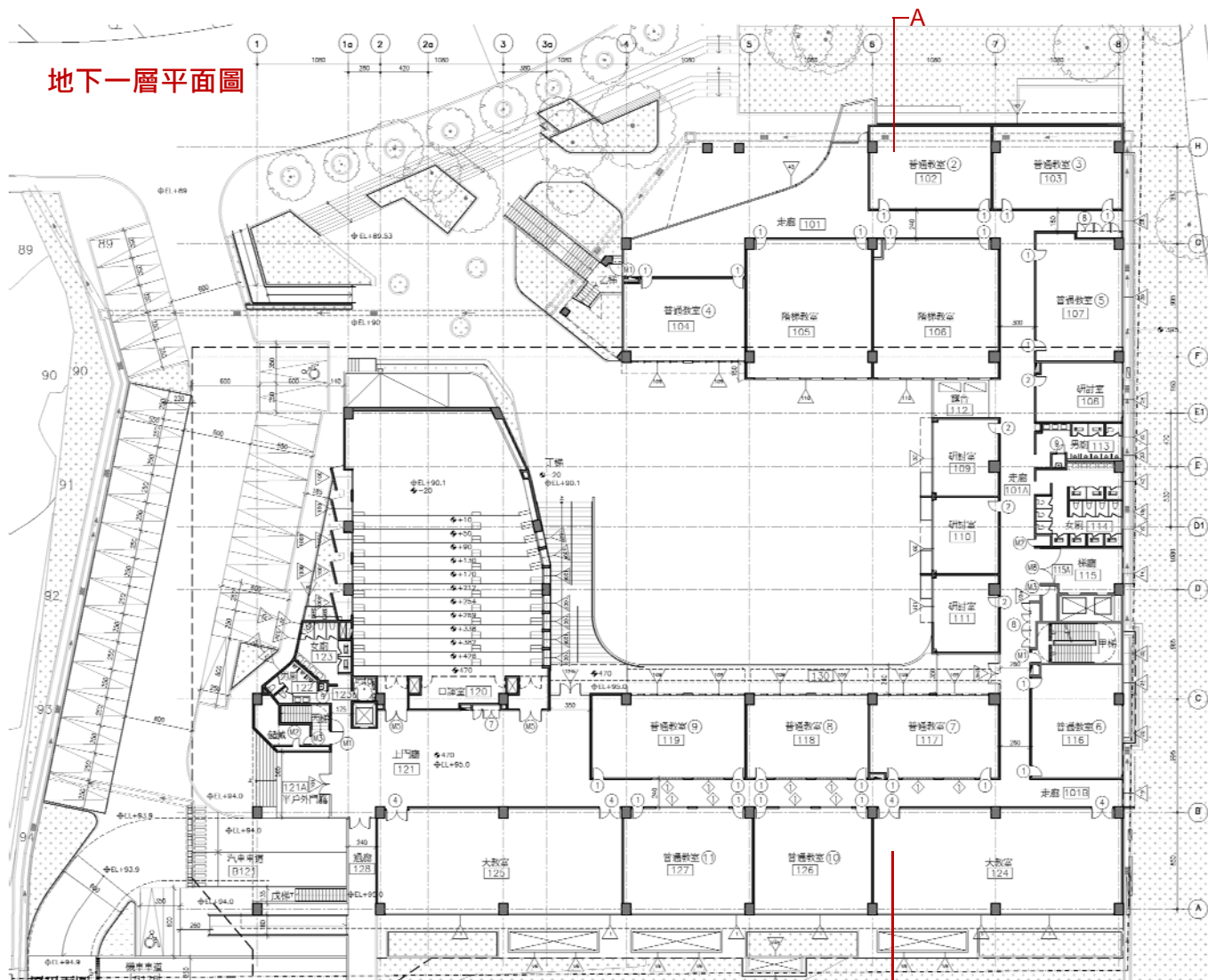


東南角對外立面

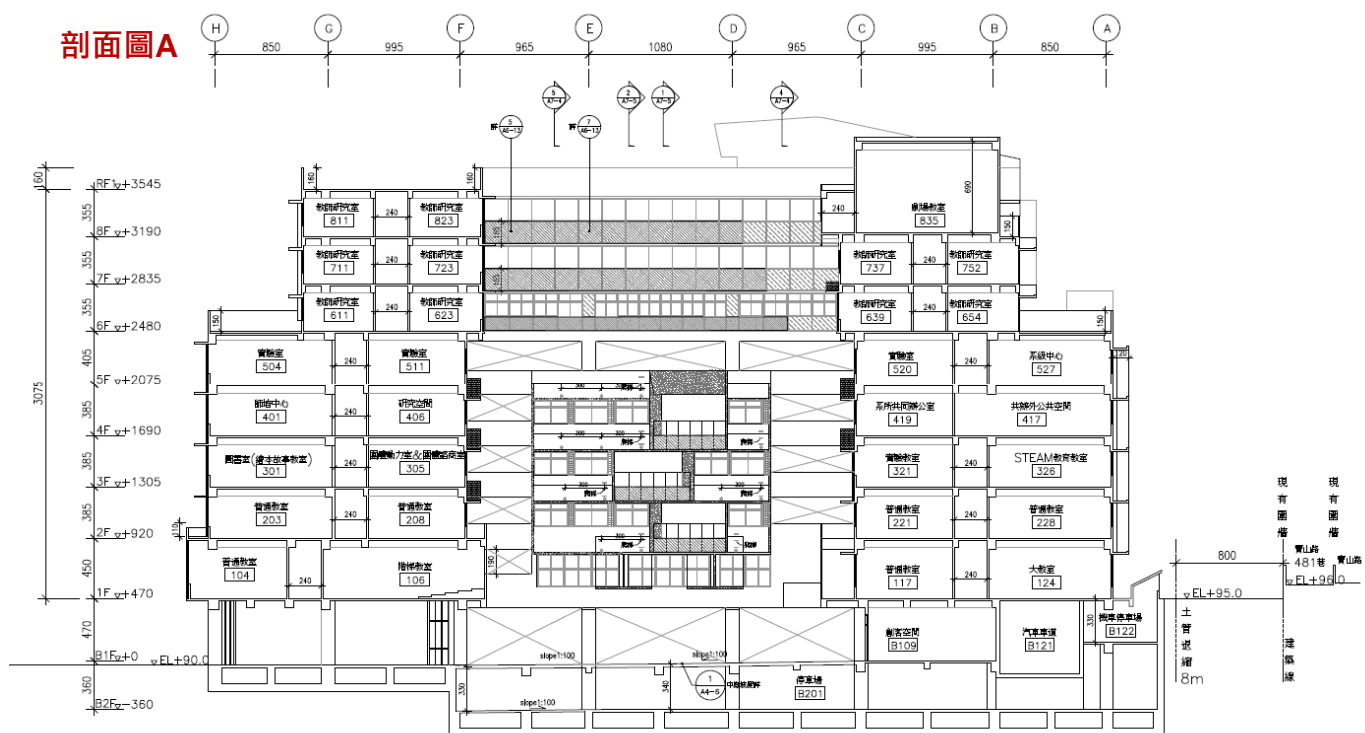


景觀中庭

地下一層平面圖



剖面圖A



1 中庭西向立面與南北向剖面圖(柱位6-7)