



人社院防水修繕2期工程

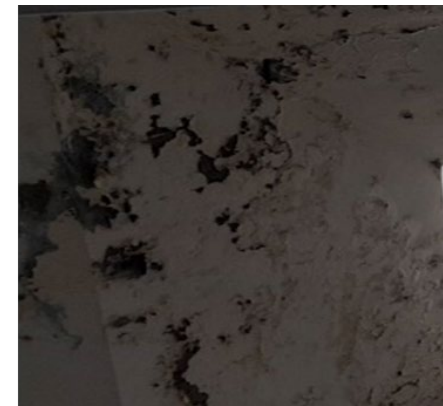
— 景觀審議公告說明簡報 —



壹、工程緣由

人文社會學院建築物啟用至今已多年，每逢下雨即造成嚴重的漏水現象，為了提供本學院師生舒適教學環境，藉由本案重新施作建築物漏水修繕及設施改善工程，透過專業的且具優良實績工作團隊之執行，將使建築物，有更良好完善的使用環境。

有鑑於此，清華大學人社院特辦理「人社院防水修繕工程。」藉以改善本案建築物漏水情形，及建立舒適安全的教學使用環境，爰需辦理本案工程，先予敘明。



牆面滲水壁癌油漆剝落

貳、植栽位置現況說明：





參、現況照片：

--小葉欖仁樹木位於人社院4樓露臺現況。



位置靠近建築物外牆



樹木周邊土壤下陷

參、現況照片：

--人社院4F露臺移植空間有限，不易移植作業。



人社院防水修繕2期工程



肆、結語：

針對小葉欖仁樹木2棵因位置靠近建築物外牆，已破壞周邊建築結構體，造成土壤下陷，外牆防水層損壞滲水，且長高度過高樹幹已搖搖欲墜，嚴重影響本院師生安全。

本案小葉欖仁樹木位於人社院4F露臺，因移植空間有限，需用500T吊車，費用高達佰萬元以上，且須封人社院前道路一天(有公車路線)，考量樹木移植經濟效益不佳，目前規劃以移除方式辦理。



簡報完畢