

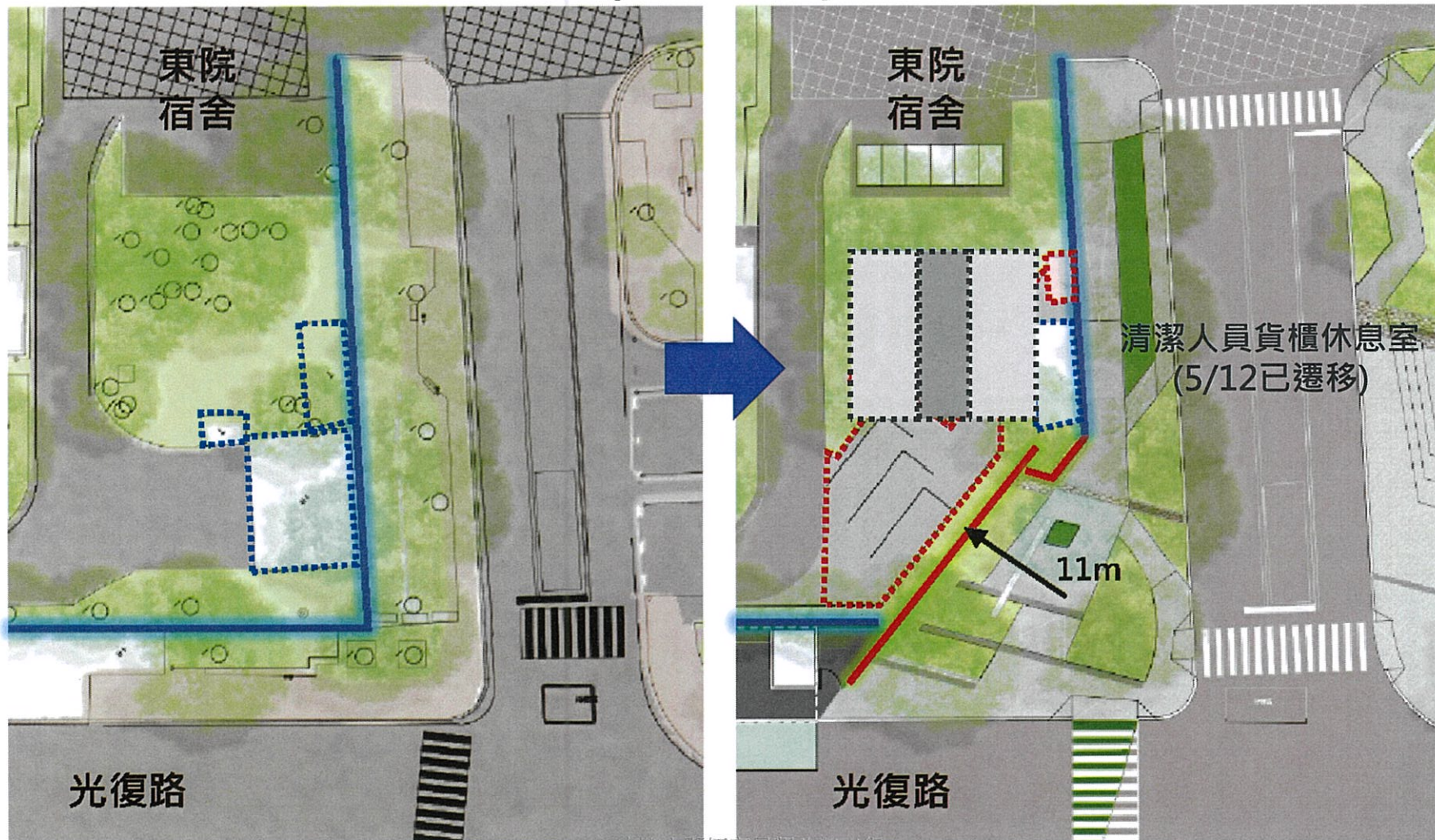
東院大門拓寬景觀改善工程

— 景觀審議公告說明簡報 —

總務處營繕組

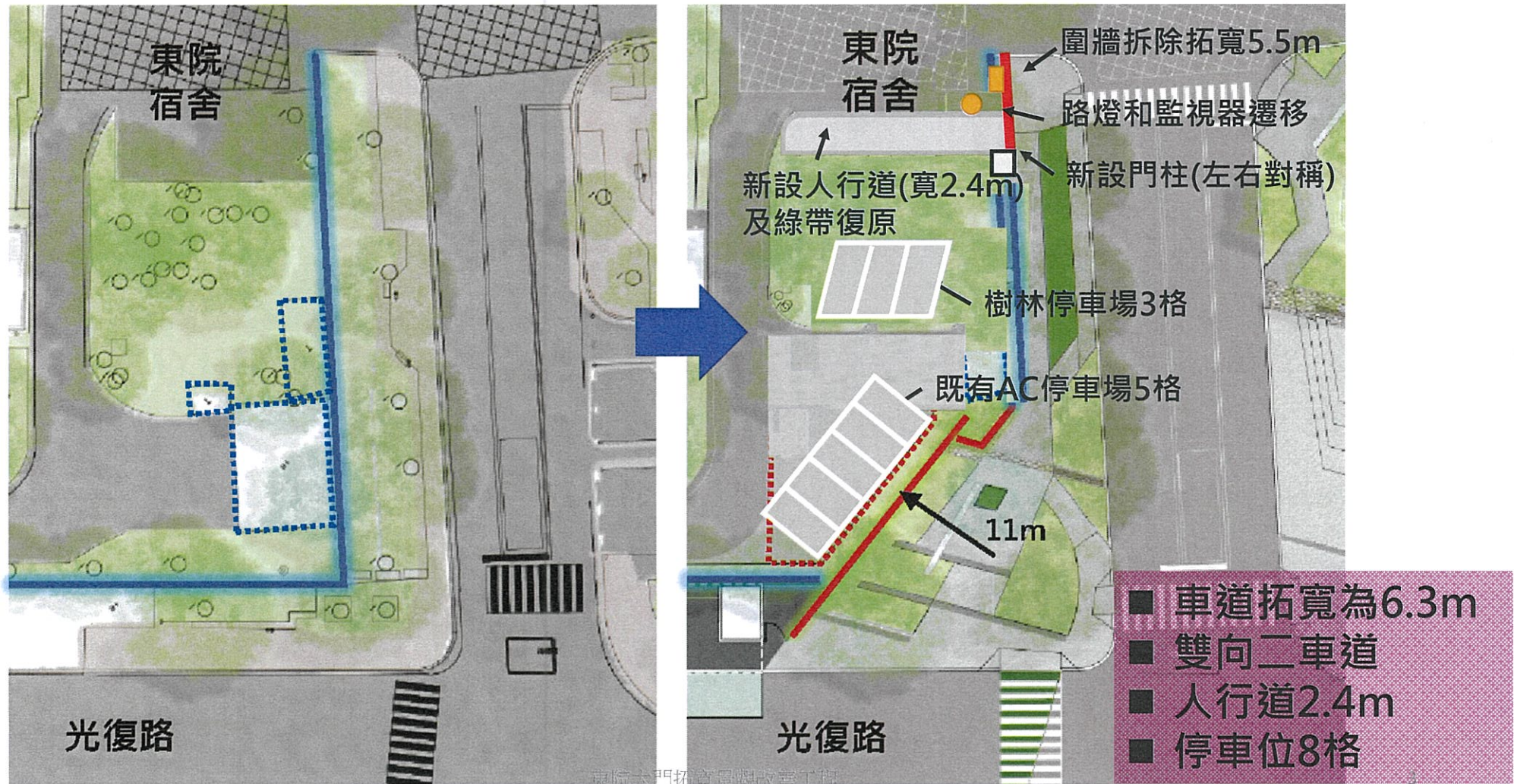
112年5月17日

東院大門拓寬景觀規劃(拓寬前)

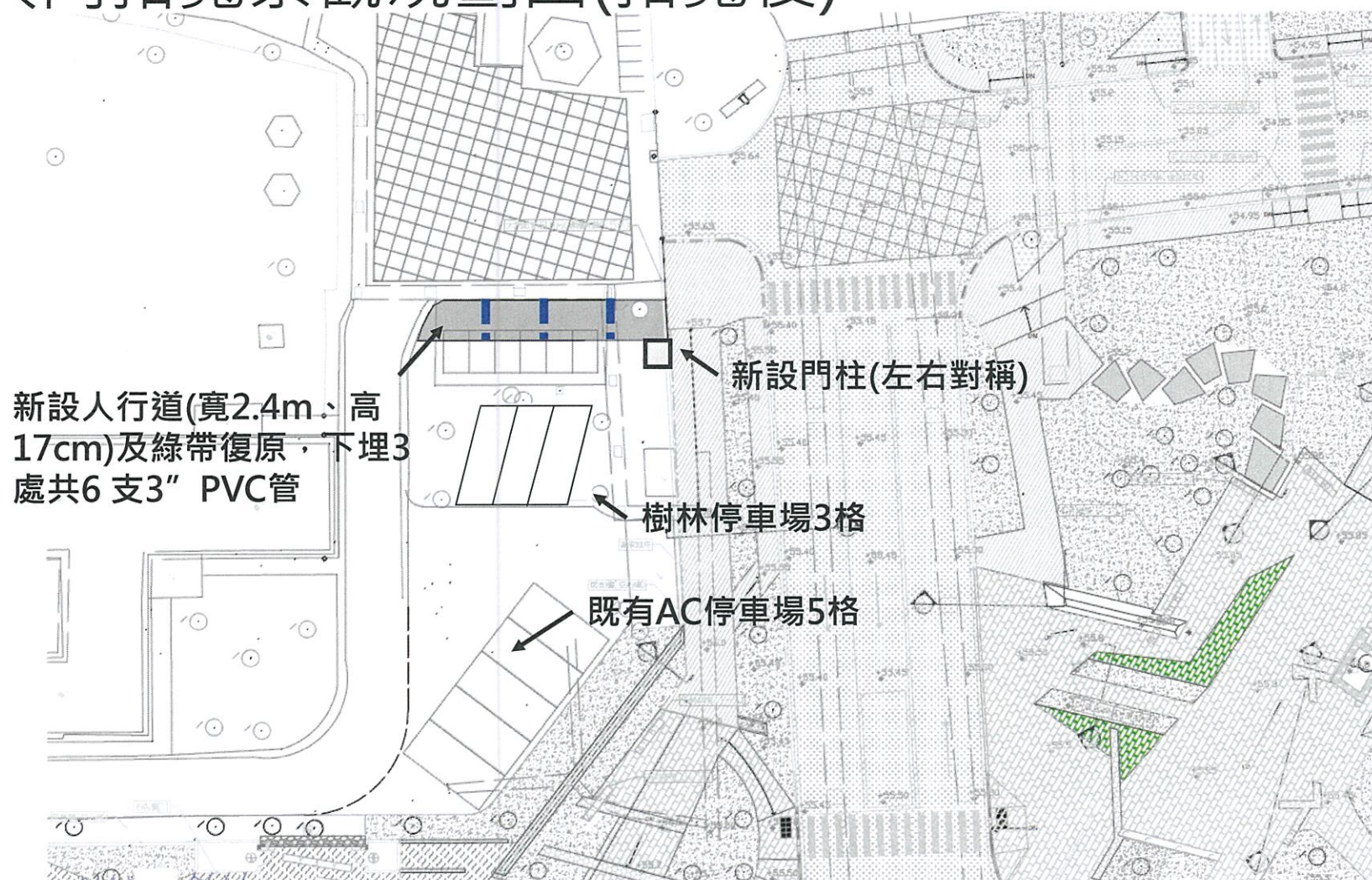


東院大門拓寬景觀改善工程

東院大門拓寬景觀規劃示意圖(拓寬後)



東院大門拓寬景觀規劃圖(拓寬後)

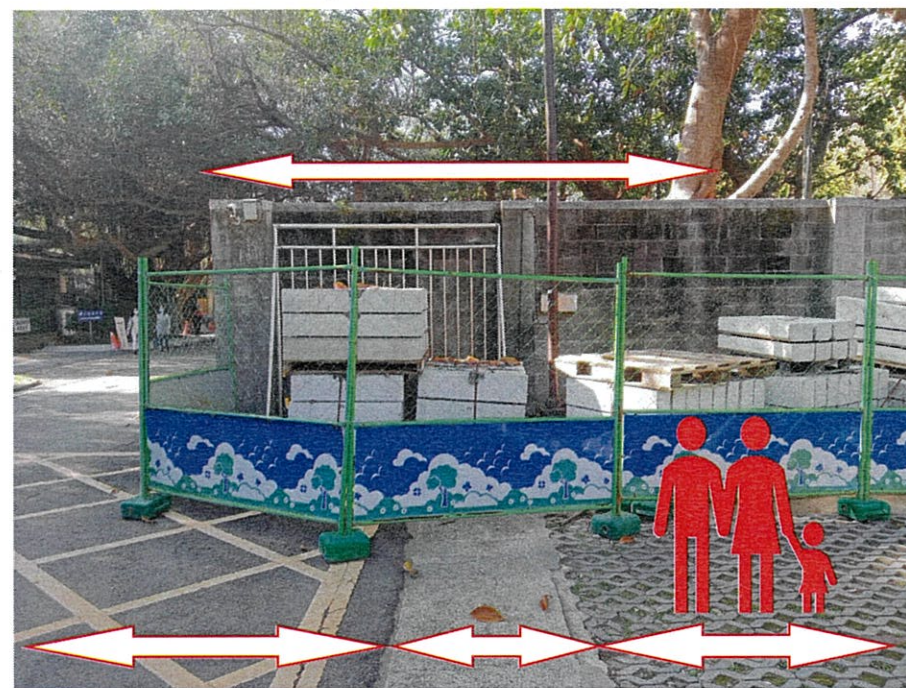


東院大門拓寬照片(拓寬後~大門)



現有路寬約4.5m，增加至6.3m

圍牆拓寬5.5m



路寬增加1.8m 側溝1.3m 人行道2.4m

東院大門拓寬照片(拓寬後~人行道規劃)



東院大門拓寬景觀改善工程

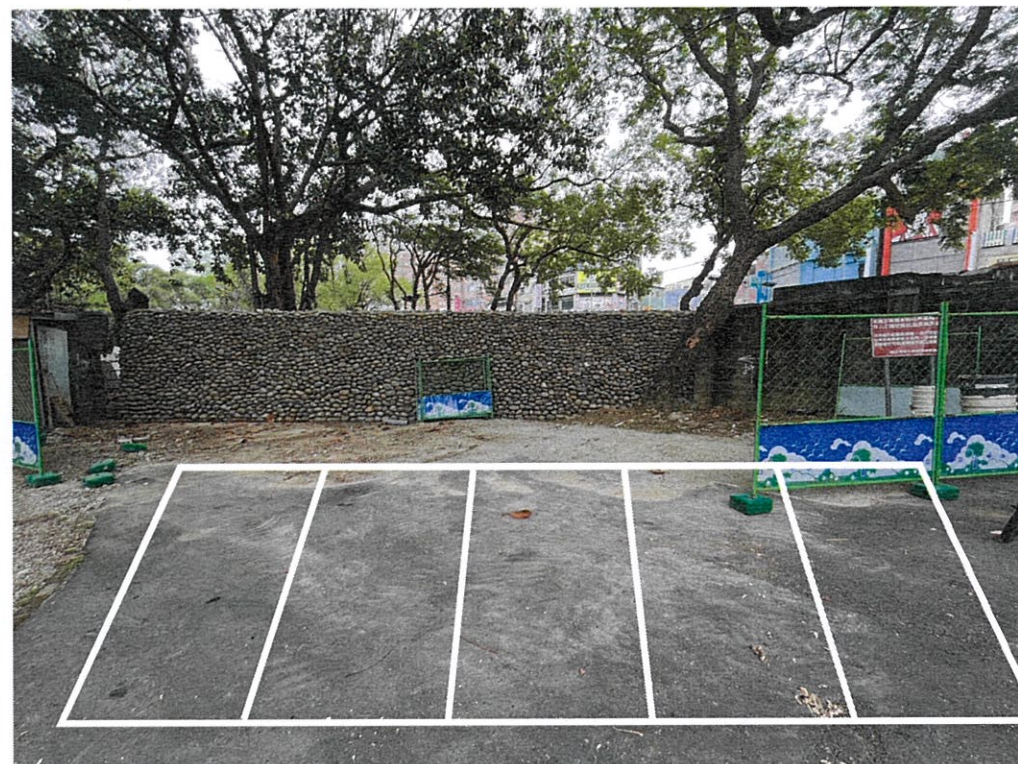
東院大門拓寬照片(拓寬後~停車規劃)



樹林停車場3格

※就地取材，使用既有碎石+原紅色百歲磚。

※車格形狀依5/17東院臨時住戶委員會決議考量停車順暢度調整。



既有AC停車場5格

感謝聆聽，敬請指教



東院大門拓寬景觀改善工程